

# HIGIENE DE MÃOS ENFRENTAMENTO DA COVID-19

**MARCIA BARALDI**  
**MESTRE EM CUIDADO DE SAÚDE**  
**ENFERMEIRA DO SCIH DO HAOC**  
**MEMBRO DO GRUPO DE**  
**ESTUDOS PETIRAS**





2

**OSWALDO CRUZ**  
HOSPITAL ALEMÃO

# DECLARAÇÃO SEM CONFLITO DE INTERESSE



## PLANO DE APRESENTAÇÃO

- COVID- 19
- A CADEIA DE TRANSMISSÃO
- A HIGIENE DE MÃOS COMO MEDIDA DE PREVENÇÃO DA TRANSMISSÃO
- CAMPANHA DE HIGIENE DE MÃOS DA ORGANIZAÇÃO MUNDIAL DA SAÚDE (OMS)
- DESAFIOS NO AMBIENTE HOSPITALAR
- MEDIDAS PARA PROMOVER O AUMENTO DA ADESÃO DE HM

## 11/01 - DIVULGAÇÃO DOS PRIMEIROS CASOS DE COVID-19 Cidade de Wuhan - China Mercado Huanan

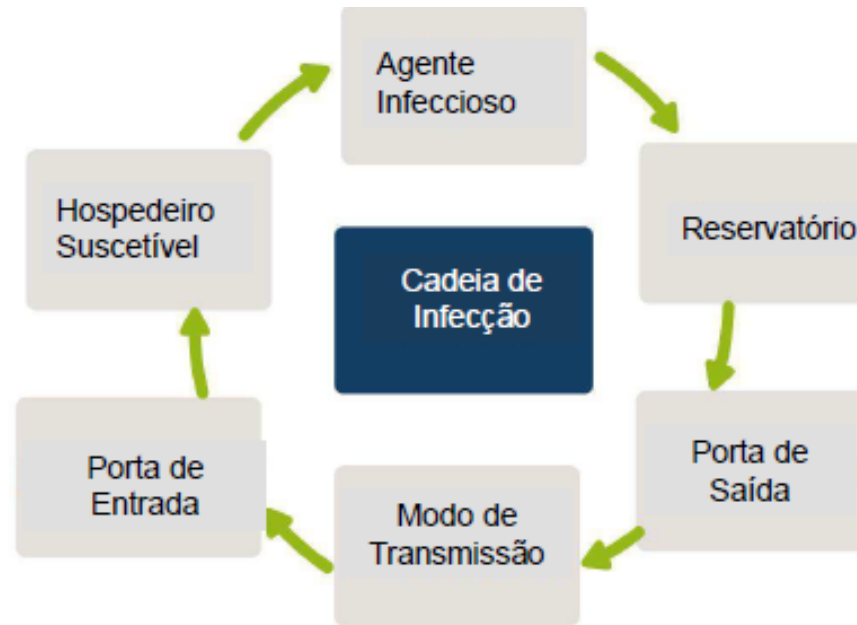


Frutos do mar, animais silvestres, exóticos como ratos, salamandras, filhotes de lobos etc..

**Higiene de mãos ???**



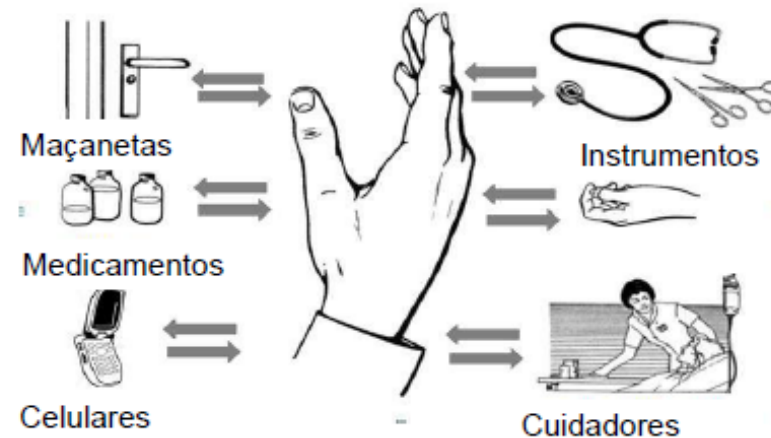
## A CADEIA DE TRANSMISSÃO



- Para que uma infecção se espalhe, todos os elos devem estar conectados
  - Romper qualquer elo interromperá a transmissão da doença!

## A HIGIENE DE MÃOS COMO MEDIDA DE PREVENÇÃO NA TRANSMISSÃO DO COVID-19

- A melhor maneira de impedir a propagação de germes no estabelecimento de saúde e na comunidade
- Como profissionais de saúde, nossas mãos são a principal ferramenta de trabalho - e são o principal elo na cadeia de transmissão



WHO, 2020



## A CAMPANHA DE HIGIENE DE MÃOS DA ORGANIZAÇÃO MUNDIAL DA SAÚDE (OMS)





## — A CAMPANHA DE HIGIENE DE MÃOS DA OMS



8

OSWALDO CRUZ  
HOSPITAL ALEMÃO

### Campanha SALVE VIDAS: limpe suas mãos

- **Objetivo da Campanha:** Avançar na prática da higiene das mãos nos cuidados de saúde e 'unir as pessoas' apoiando globalmente todos os envolvidos nessa causa.

Desde 2010, exemplos

- 2017, luta contra a resistência do microrganismos;
- 2018 prevenção da sepse,
- 2019 a defesa pela cuidado limpo

## A CAMPANHA DE HIGIENE DE MÃOS DA OMS 2020



**Assembleia Mundial de Saúde: designa o ano internacional da enfermeira e da parteira**

- Enfermeiras e parteiras: papel vital na prestação de serviços de saúde, incluindo na disseminação de boas práticas como a higiene de mãos.
- O mundo precisa de mais 9 milhões de enfermeiras e parteiras para alcançar a cobertura universal de saúde até 2030

**2020 - 200 anos do nascimento de Florence Nightingale**

<https://www.who.int/campaigns/year-of-the-nurse-and-the-midwife-2020>





## A CAMPANHA DE HIGIENE DE MÃOS DA OMS 2020

5 de Maio de 2020

Enfermeiras estão na linha de frente para enfrentar a COVID-19 e tem um importante papel na atenção primária e na comunidade no cuidado com as puérperas e recém nascidos





## TEMA DA CAMPANHA DE HIGIENE DE MÃOS DA OMS 2020

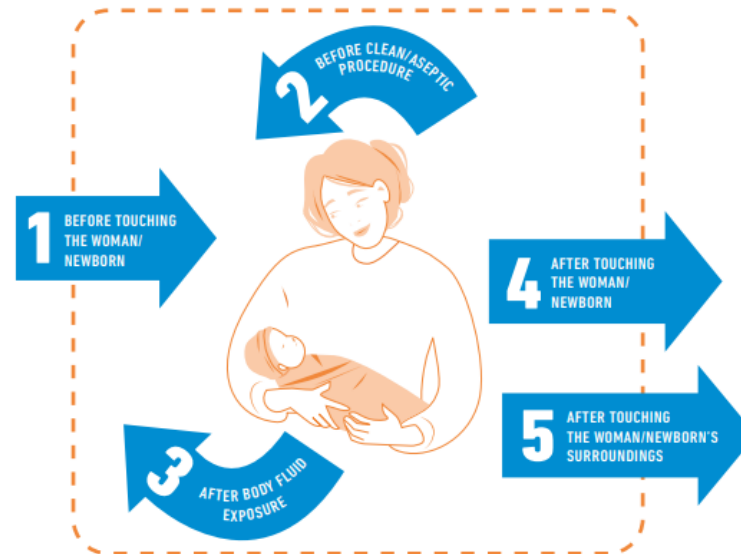


10

OSWALDO CRUZ  
HOSPITAL ALEMÃO

### YOUR 5 MOMENTS FOR HAND HYGIENE CARE IN A MATERNITY UNIT

NOVO!



[https://www.who.int/infection-prevention/tools/hand-hygiene/HH\\_5Moments\\_Maternity\\_V1.pdf?ua=1](https://www.who.int/infection-prevention/tools/hand-hygiene/HH_5Moments_Maternity_V1.pdf?ua=1)

## TEMA DA CAMPANHA DE HIGIENE DE MÃOS DA OMS 2020



### Objetivo da ação 2020

- **Enfermeiras e parteiras:** conscientizar que é através dela que começa o cuidado limpo e seguro
- **Elaboradores de políticas de saúde:** aumentar os níveis de capacitação da equipe e o número de enfermeiros
- **Líderes de controladores de infecção:** capacitar enfermeiras e parteiras
- **Pacientes e familiares:** envolver no cuidado seguro

<https://www.who.int/infection-prevention/campaigns/clean-hands/en/>

# CAMPANHA DE HIGIENE DE MÃOS DA OMS 2020 NO CONTEXTO COVID-19



## WHO SAVE LIVES: CLEAN YOUR HANDS IN THE CONTEXT OF COVID-19

### Hand Hygiene in the Community

**You can play a critical part in fighting COVID-19**

- Hands have a crucial role in the transmission of COVID-19.
- COVID-19 virus primarily spreads through droplet and contact transmission. Contact transmission means by touching infected people and/or contaminated objects or surfaces. Thus, your hands can spread virus to other surfaces and/or to your mouth, nose or eyes if you touch them.

**Why is Hand Hygiene so important in preventing infections, including COVID-19?**

- Hand Hygiene is one of the most effective actions you can take to reduce the spread of pathogens and prevent infections.
- Community members can play a critical role in fighting COVID-19 by adopting frequent hand hygiene as part of their day-to-day practices.

**Wash your hands**

Wash your hands with soap and running water when hands are dirty.

If your hands are not visibly dirty, frequently clean them by using alcohol-based hand rub or soap and water.

**Join the #SAFEHANDS challenge and save lives!** Post a video or picture of yourself washing your hands and tag #SAFEHANDS

WHO calls upon policy makers to provide the necessary infrastructure to allow people to effectively perform hand hygiene in public places:

- to support hand hygiene supplies and best practices in health care facilities.

**Protect yourself and others from getting sick**

**Wash your hands:**

- after coughing or sneezing
- when going to the toilet
- before eating and after you've finished
- before eating
- after touching an object
- when hands are visibly dirty
- after handling animals or animal waste

### Hand Hygiene in Health Care

**Why is it important to participate in the WHO global hand hygiene campaign for the fight against COVID-19?**

- The WHO global hand hygiene campaign **SAVE LIVES: Clean Your Hands** mobilizes people around the world to increase adherence to hand hygiene in health care facilities, thus protecting health care workers and patient from COVID-19 and other pathogens.
- Nurses and other health care workers are the front-line heroes saving lives from COVID-19. In alignment with the **Year of the Nurse and the Midwife**, the global hand hygiene campaign 2020 recognizes their critical role in the prevention of infections.
- The campaign also contributes to the **United Nations Secretary-General's Global Call to Action on NASH** in health care facilities.

Follow the 5 May 2020 **SAVE LIVES: Clean Your Hands** here: <https://www.who.int/infection-prevention/campaigns/clean-hands/>

**SAVE LIVES**  
CLEAN YOUR HANDS #safehands #handhygiene #infectionprevention



### What about 5 May 2020 and how can it be linked to the fight against COVID-19?

- Among several COVID-19 initiatives promoting hand hygiene, the WHO **SAVE LIVES: Clean Your Hands (SLCH)** global campaign focuses on **hand hygiene in health care** and is celebrated on 5 May every year.
- The **IG** call to Member States to improve access to hand hygiene worldwide is linked to the SLCH campaign.
- On 5 May 2020, the WHO **SLCH** campaign highlights the critical role of nurses and midwives in infection prevention and hand hygiene practices, to protect all patients. The slogan is **"Nurses and Midwives, clean care is in your hands!"**
- Everyone has a role in supporting health care workers in hand hygiene best practices at this critical time.
- Each one of the calls to action can be adapted to the COVID-19 context.

**Nurses:** "Clean and safe care starts with you."

**Midwives:** "Our hands make all the difference for mothers and babies!"

**Policy Makers:** "Increase nurse staffing levels to prevent infections and improve quality of care. Create the means to empower nurses and midwives."

**IPC Leaders:** "Empower nurses and midwives in providing clean care."

**Patients and Families:** "Safe care for you, with you."

**Timeline:** In the WHO SLCH campaign and celebrate ahead of and on **5 May 2020**.

### What do you need to know on hand hygiene best practices for COVID?

**HAND WEAR:**

- Evidence from both the SARS and COVID-19 epidemics, shows that hand hygiene is very important to protect health care workers from getting infected (Soni MV et al. "Lancet" 2020; Hart et al. "The Infect Dis J" 2020).
- Hand washing in the community is highly effective to prevent both diarrhoeal diseases and respiratory illness (Jefferson T, et al. "BMJ" 2008). Thus, it is one of the most important measures that can be used to prevent COVID-19 infection.


**EVIDENCE:**

- Alcohol-based hand rub products should contain at least 60% alcohol, should be certified and where supplies are limited or cost prohibitive can be made locally by carefully following WHO Guide.
- Plain soap is effective at inactivating enveloped viruses such as the COVID-19 virus due to the oily surface membrane that is dissolved by soap, killing the virus (Gickbert-Rennett EE et al. "Am J Infect Control" 2020). In addition, hand washing removes germs through mechanical action (WHO Guidelines on Hand Hygiene in Health Care 2009).
- Chlorinated water at 0.05% is not recommended for routine hand hygiene because it has skin and other toxic effects, and soap is easy to find and can be used effectively.


### Right time and right technique for hand hygiene in health care

Conducting hand hygiene at the right time, using the right technique, with either ABHR or soap, water and disposable/clean towels is critical.

**RIGHT TIME**




**RIGHT TECHNIQUE**



**RIGHT DURATION**

- Alcohol based hand rubs for **20-30 seconds**
- Water and soap for **40-60 seconds**

**SAVE LIVES**  
CLEAN YOUR HANDS #safehands #handhygiene #infectionprevention





## — A CAMPANHA DE HIGIENE DE MÃOS DA OMS NO CONTEXTO DO COVID-19

**COVID-19 – transmissão se dá por gotículas e pelo contato**

**Meio do contato:** nossas mãos tocando pessoas infectadas ou objetos e superfícies, podem espalhar os vírus

Informação importante!

- As fórmulas alcoólicas para HM tem concentrações  **finais**  de 80% de etanol ou 75% de álcool isopropílico, sua produção deve ser certificada
- O sabão comum é efetivo contra vírus envelopado como o Covid-19, além de remover o microrganismo de maneira mecânica

<https://www.who.int/infection-prevention/campaigns/clean-hands/en/>



**OSWALDO CRUZ**  
HOSPITAL ALEMÃO

13







## Recommendations to Member States to improve hand hygiene practices to help prevent the transmission of the COVID-19 virus

Interim guidance  
1 April 2020



14

- Instalar estações de HM nas entradas de locais públicos como escolas, postos de saúde e locais de transportes;
- Adaptar as estações para a demanda de crianças, idosos, etc.;
- Considerar que a instalação, supervisão, abastecimento são de responsabilidade de todos, instituições públicas e não públicas.
- Buscar o apoio da sociedade civil e privado.
- Fortalecer as práticas de HM é dever de todos, incluindo a implantação da estratégia multimodal (produto de qualidade, educação, comunicação sobre a importância da HM na prevenção da COVID-19)

A instalação em entradas de edifícios e fora do ambiente domiciliar trás a prática para dentro do lar das famílias

<https://apps.who.int/iris/handle/10665/331661>

Áreas comuns



## Recommendations to Member States to improve hand hygiene practices to help prevent the transmission of the COVID-19 virus

Interim guidance  
1 April 2020



15

- Garantir presença contínua das estações de HM - dispensadores de álcool, água, sabão e papel toalha em todos os pontos de atendimento, incluindo áreas de colocação e retirada de EPIs, áreas de resíduo. Para visitantes dentro de um raio de 5 metros de distância dos toaletes, bem como em entradas, saídas e salas de espera.
- Promover a prática da HM nos 5 momentos e em particular situações que envolvam colocação e retirada de EPIs, troca de luvas, manipulação de resíduos, antes das refeições, antes e depois de usar o banheiro.

<https://apps.who.int/iris/handle/10665/331661>

Áreas assistenciais

# RECURSOS VISUAIS PARA O PÚBLICO EM GERAL COMO SE PROTEGER E PROTEGER QUEM ESTÁ A SUA VOLTA

**Wash your hands**

Wash your hands with soap and running water when hands are visibly dirty



If your hands are not visibly dirty, frequently clean them by using alcohol-based hand rub or soap and water



World Health Organization

Protect yourself and others from getting sick

**Wash your hands**

- after coughing or sneezing
- when caring for the sick
- before, during and after you prepare food
- before eating
- after toilet use
- when hands are visibly dirty
- after handling animals or animal waste



World Health Organization

**Protect others from getting sick**

When coughing and sneezing cover mouth and nose with flexed elbow or tissue



Throw tissue into closed bin immediately after use



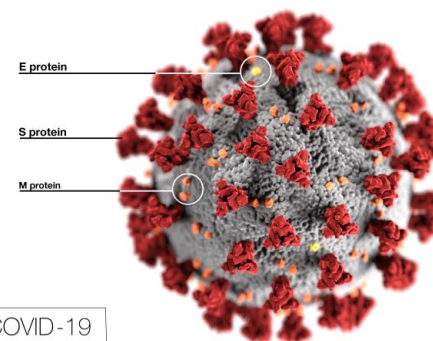
Clean hands with alcohol-based hand rub or soap and water after coughing or sneezing and when caring for the sick



World Health Organization

<https://webbertraining.com/files/library/docs/919.pdf>

## ■ DESAFIOS NO AMBIENTE HOSPITALAR





## ■ DESAFIOS NO AMBIENTE HOSPITALAR

- Adesão da HM e o uso das luvas nos 5 Momentos na precaução de contato
- Lesões de pele
- Implantação de medidas para promover o melhora da adesão em momento de surto





## DESAFIO: ADESÃO DE HM E O USO DAS LUVAS NOS 5 MOMENTOS



19

OSWALDO CRUZ  
HOSPITAL ALEMÃO



American Journal of Infection Control

journal homepage: [www.ajicjournal.org](http://www.ajicjournal.org)



Major Article

Hand hygiene before donning nonsterile gloves: Healthcare workers' beliefs and practices



Jure Baloh PhD, MHA<sup>a,\*</sup>, Kerri A. Thom MD, MS<sup>b</sup>, Eli Perencevich MD, MS<sup>a,c</sup>, Clare Rock MD, MS<sup>d</sup>, Gwen Robinson MPH<sup>b</sup>, Melissa Ward MS<sup>a</sup>, Loreen Herwaldt MD<sup>a</sup>, Heather Schacht Reisinger PhD, MA<sup>a,c</sup>

- **Introdução:** o estudo foi realizado em três hospitais acadêmicos dos EUA
- **Método:** através do método misto convergente paralelo, por seis meses os profissionais foram observados na entrada dos quartos dos pacientes e 25 profissionais foram entrevistados
- **Objetivo:** estimar as taxas de conformidade entre o uso das luvas e a e HM
- **Resultados:** taxa de adesão antes de colocar as luvas 42%, mas na entrevista 100% dos profissionais relataram conformidade

## O uso das luvas nas situações de precaução de contato é um determinante para adesão da higiene de mãos?

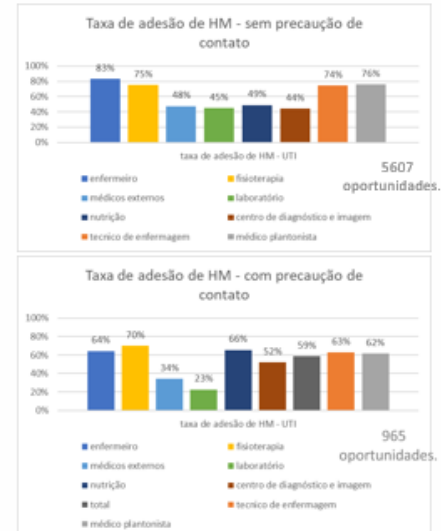
Baraldi, MM; Schmitt, C; Abraão, LM; Lima, C; Boszczowski, I.

Serviço de Controle de Infecção Hospitalar  
[www.hospitalalemao.org.br](http://www.hospitalalemao.org.br)

### Método

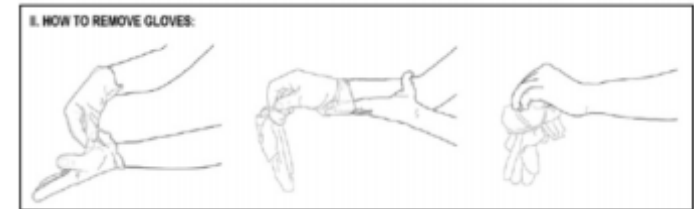
Estudo retrospectivo do tipo descritivo que avalia a série histórica da taxa de adesão de HM de um hospital privado de grande porte da cidade de São Paulo. Envolve 6587 oportunidades de HM no período de 01/10/2013 a 01/03/2018 de uma UTI. Foram avaliadas a adesão de HM nos 5 Momentos de diferentes equipes assistenciais. Considerado a condição do paciente de estar ou não em precaução de contato. Para análise dos dados utilizado teste qui-quadrado  $X^2$ .

### Resultados



## DESAFIO: ADESÃO DE HM E O USO DAS LUVAS NOS 5 MOMENTOS

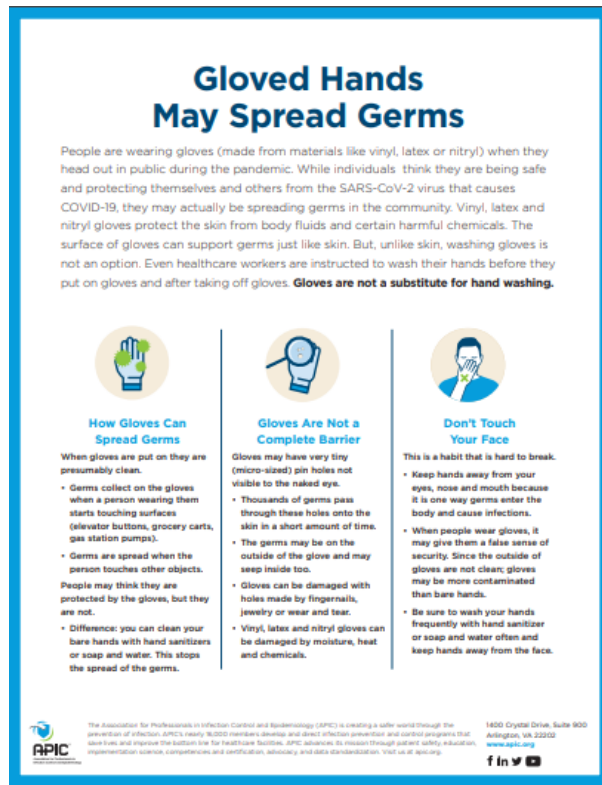
Por que é importante higienizar as mãos mesmo com o uso das luvas?



- higienizar as mãos antes de usar luvas, porque as luvas usadas no atendimento de rotina ao paciente não são colocadas de maneira estéril;
- Higienizar as mãos após o uso de luvas, porque é muito difícil remover as luvas sem contaminar as mãos durante a remoção
- Higienizar as mãos após o uso porque micro furos nas luvas são muitos comuns e podem contaminar as mãos dos profissionais assistenciais

<https://proqualis.net/sites/proqualis.net/files/UsodeLuvasFolhetoInformativo.pdf>

## DESAFIO: ADESÃO DE HM E O USO DAS LUVAS



### Gloved Hands May Spread Germs

People are wearing gloves (made from materials like vinyl, latex or nitril) when they head out in public during the pandemic. While individuals think they are being safe and protecting themselves and others from the SARS-CoV-2 virus that causes COVID-19, they may actually be spreading germs in the community. Vinyl, latex and nitril gloves protect the skin from body fluids and certain harmful chemicals. The surface of gloves can support germs just like skin. But, unlike skin, washing gloves is not an option. Even healthcare workers are instructed to wash their hands before they put on gloves and after taking off gloves. **Gloves are not a substitute for hand washing.**

- How Gloves Can Spread Germs**

When gloves are put on they are presumably clean.

  - Germs collect on the gloves when a person wearing them starts touching surfaces (elevator buttons, grocery carts, gas station pumps).
  - Germs are spread when the person touches other objects. People may think they are protected by the gloves, but they are not.
  - Difference: you can clean your bare hands with hand sanitizers or soap and water. This stops the spread of the germs.
- Gloves Are Not a Complete Barrier**

Gloves may have very tiny (micro-sized) pin holes not visible to the naked eye.

  - Thousands of germs pass through these holes onto the skin in a short amount of time.
  - The germs may be on the outside of the glove and may seep inside too.
  - Gloves can be damaged with holes made by fingernails, jewelry or wear and tear.
  - Vinyl, latex and nitril gloves can be damaged by moisture, heat and chemicals.
- Don't Touch Your Face**

This is a habit that is hard to break.

  - Keep hands away from your eyes, nose and mouth because it is one way germs enter the body and cause infections.
  - When people wear gloves, it may give them a false sense of security. Since the outside of gloves are not clean, gloves may be more contaminated than bare hands.
  - Be sure to wash your hands frequently with hand sanitizer or soap and water often and keep hands away from the face.

The Association for Professionals in Infection Control and Epidemiology (APIC) is creating a safer world through the prevention of infection. APIC's nearly 9,000 members develop and direct infection prevention and control programs that identify and improve the culture for healthcare facilities. APIC advances its mission through patient safety education, implementation science, competencies and certification, advocacy, and data standardization. Visit us at [apic.org](http://apic.org)

1400 Crystal Drive, Suite 900  
Arlington, VA 22202  
[www.apic.org](http://www.apic.org)

f in v t

- Usar luvas ao sair em público não protege, pode espalhar o vírus SARS-CoV-2 que causa a COVID-19
- Lavar luvas não é uma opção;
- As mãos você higieniza as luvas não
- Luvas não são uma barreira completa
- Mantenha as mãos afastadas dos seus olhos, boca e nariz. É uma maneira do vírus entrar no seu corpo e causar infecções

<https://www.coronavirus.in.gov/files/Glove-use.pdf>



## DESAFIO: LESÕES DE PELE DAS MÃOS



23

Pontos importantes:

- Estudo transversal pesquisou 330 profissionais de saúde que trabalham no atendimento de casos de COVID-19. Os resultados mostraram que 71% dos entrevistados relataram danos auto percebidos à barreira da pele.
- O uso prolongado de luvas pode levar à super-hidratação do estrato córneo, o que pode causar maceração e erosão.
- A Covid-19 mostra baixa resistência a desinfetantes. O produto alcoólico deve ser priorizado para a descontaminação das mãos, com menor dano.
- A pele danificada é vulnerável a infecções secundárias.
- Aplicar o creme para as mãos pode reverter a maceração.
- Recomenda-se o encaminhamento para especialista se as lesões se prolongarem.

Yicen, Yan et al, 2020





## DESAFIO: IMPLANTAÇÃO DE MEDIDAS PARA PROMOVER O MELHORA DA ADESÃO EM MOMENTO DE SURTO



24

### Sugestões:

- Disponibilizar produtos de qualidade para HM, considerar novos pontos de demanda
- Criar grupos de multiplicadores de recomendações e espaço para consulta de informativos
- Elaborar vídeos curtos reforçando a técnica de HM, a recomendação do uso das luvas e a aplicação dos 5 Momentos
- Manter a comunicação estimulando a pratica de HM em diferentes canais, ex.: intranet, banners, folders, etc.
- Manter indicadores de HM atualizados, em em local de fácil acesso.
- Visitar periodicamente as áreas para auditar e levantar novas demandas



## CONSIDERAÇÕES FINAIS

- Retomar o conceito da HM na cadeia de transmissão
- Avançar na prática da HM buscando diferentes recursos (OMS)
- Considerar as recomendações para ambientes assistenciais e não assistências na era COVID-19
- Atentar para impacto do uso das luvas na prática de HM
- Lesões de pele pode ser uma realidade no nosso serviço
- Comunicação, forte aliado disseminação de boas práticas



Obrigada!

[marcia.baraldi@haoc.com.br](mailto:marcia.baraldi@haoc.com.br)

[marciajahu@live.com](mailto:marciajahu@live.com)



**OSWALDO CRUZ**  
HOSPITAL ALEMÃO